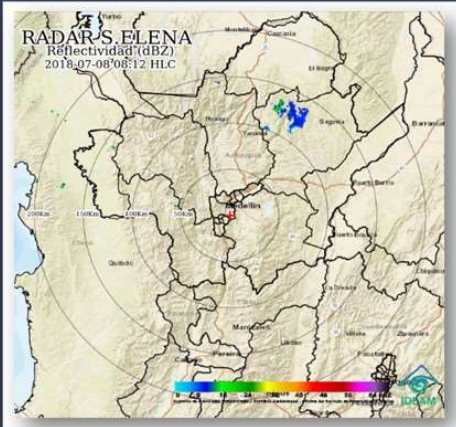


Informe Mañana

Condiciones actuales

Julio 08 de 2018

Imagen Satelital



Condiciones Meteorológicas

En las últimas horas de la madrugada se presentaron lluvias moderadas en la subregión del Nordeste y Atrato Medio (Murindó). Lloviznas ligeras en el Oriente y Occidente, sin embargo en las primeras horas de la mañana persisten las condiciones de tiempo seco en amplias zonas del departamento.

Aeropuertos:
Rionegro: 17°C - Cielo despejado.
Medellín: 22°C - Cielo despejado.
Carepa: 28°C - Cielo seminublado

*Nubosidad representada en la imagen satelital.
Canal Infrarrojo - GOES 16 - IDEAM
Julio 08 de 2018 - Hora 8:12 a.m.*

ALERTAS HIDROLÓGICAS



alerta
NARANJA

Incrementos súbitos ríos de Urabá

Se disminuye esta alerta dado que las condiciones permanecen secas en las últimas horas en los municipios de Chigorodó, Carepa y Turbo las cuales pueden ocasionar nuevos incrementos con valores altos en ríos como el León (estación hidrológica Barranquillita) y Mulato (estación hidrológica Pueblo Bello), San Juan y sus afluentes, entre otros.

Niveles altos río Atrato

Aunque ha bajado el nivel del río Atrato a la altura de Quibdó, se mantienen cotas altas sobre los ríos Sucio y Penderisco (cuenca del río Murri) en Dabeiba y Urrao. Se recomienda atención a las poblaciones ribereñas situadas sobre el río Murri y Murindó.

Cuenca baja del río Cauca entre Antioquia y sur de Sucre

Se mantiene la alerta dado que se presenta ligera tendencia al descenso en el nivel del río Cauca, con valores en el rango de altos en algunos sectores del trayecto comprendido entre Caucasia hasta Guaranda (Sucre). Se recomienda especial atención a los puntos más bajos de los corregimientos de Margento en Caucasia y Colorado en Nechí.

Crecientes súbitas ríos de montaña

Debido a lluvias de variada intensidad en el norte y centro de Antioquia, pueden esperarse incrementos súbitos en los niveles de los ríos Bagre, Taraza, Nechí, Cimitarra, San Bartolo, Nare, Arma, San Juan, entre otros.

alerta
AMARILLA

Niveles bajos cuenca media del río Cauca - Hidroituango

Se mantiene esta alerta debido a la contingencia en la Hidroeléctrica de Ituango en donde no se descartan posibles descargas con caudales importantes desde la misma, los cuales podrían afectar varios de los municipios y corregimientos desde Valdivia hasta Caucasia (Antioquia).



ALERTAS POR DESLIZAMIENTOS

alerta
NARANJA

Probabilidad media (12)

Por ocurrencia de deslizamientos de tierra en zonas inestables y de alta pendiente en 12 municipios.

alerta
AMARILLA

Probabilidad baja (52)

Por ocurrencia de deslizamientos de tierra en zonas inestables y de alta pendiente en 52 municipios.



Especial Atención en Vías

Potencialidad de deslizamientos en la ruta:

Barbosa - Cisneros
Betania - Los Aguacates
Caucasia - Planeta Rica
Cisneros - Alto de Dolores
La Mansa - Primavera
La Pintada Primavera
La Pintada - Peñalisa
Medellín - Glorieta Las Palmas
Medellín - Camilo C - Fredonia - Venecia
Medellín - Santa Fe de Antioquia
Necoclí - Puerto Rey
Puente Aurra - Medellín
San Roque - Cristales - Caramanta
Santuario - Cruce Ruta 45 (Caño Alegre).
Turbo - Chigorodó
Turbo - San Pedro de Urabá
Medellín - Costa Atlántica
Llanos de Cuiva - Tarazá

CONDICIONES EN EL GOLFO DE URABÁ

alerta
AMARILLA

Vientos moderados

ALTAMAR:
Vientos de dirección noreste con vientos máximos de 20 km/h

ZONAS COSTERAS:
Vientos variables de 13 km/h

ALTURA DEL OLEAJE

Entre 0.7 y 1.0 mts



Síguenos en:



Instituto de Hidrología,
Meteorología y
Estudios Ambientales